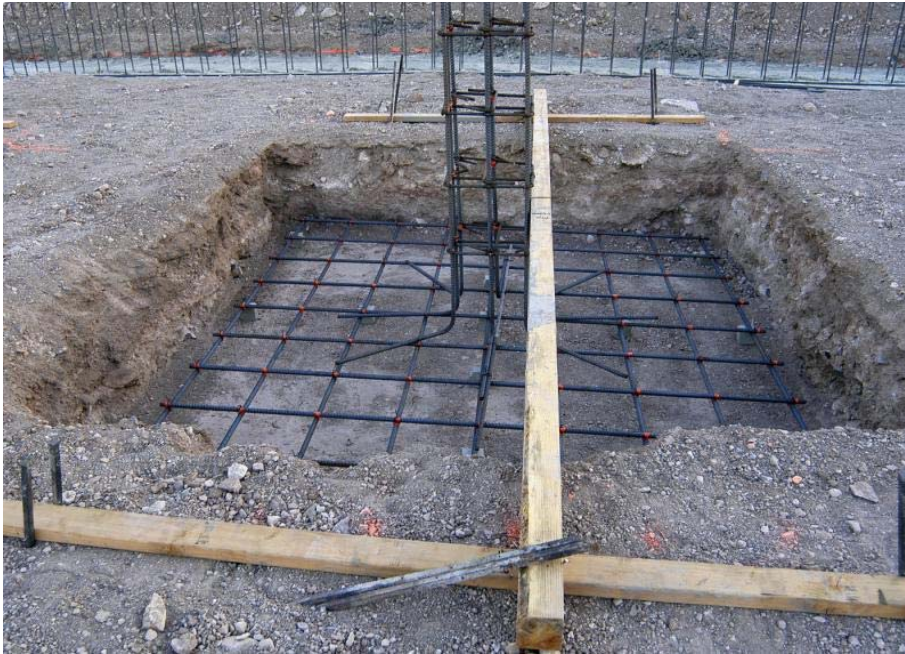

Umum

Nur Ahmad Husin

Pengantar

- Pondasi adalah elemen struktur yang memindahkan beban dari kolom ke tanah, beban dinding atau beban lateral dari dinding penahan tanah. Jika beban-beban ini ditransfer pondasi-pondasi untuk mengantisipasi settlement dan rotasi, untuk meminimalkan differential settlement, dan untuk menentukan cukupnya angka keamanan terhadap geser dan momen guling.

Fakta



Pengantar

Fakta

Konsep

Ringkasan

Latihan

Asesmen

Konsep

Pada Penentuan tebal pondasi maka harus memenuhi konsep geser 1 arah dan geser 2 arah

Pengantar

Fakta

Konsep

Ringkasan

Latihan

Asesmen

Ringkasan

Untuk menentukan tebal pondasi harus dipenuhi geser 1 arah dan geser 2 arah.

Pengantar

Fakta

Konsep

Ringkasan

Latihan

Asesmen

Latihan

Pengantar

Fakta

Konsep

Ringkasan

Latihan

Asesmen

Asesmen